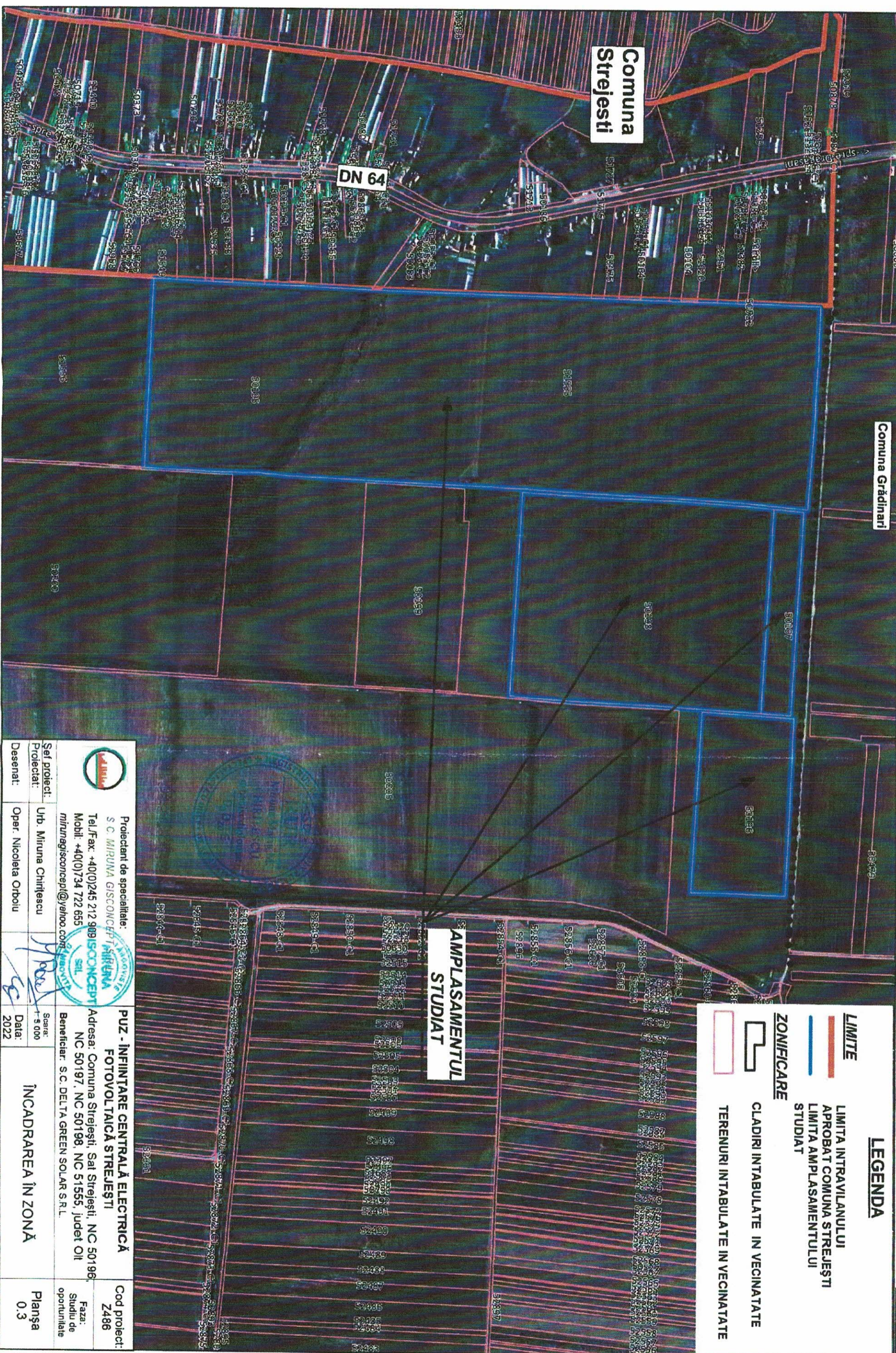


0.3 ÎNCADRAREA ÎN ZONĂ

STUDIU DE OPORTUNITATE

PUZ - ÎNFIINȚARE CENTRALĂ ELECTRICĂ FOTOVOLTAICĂ STREJEȘTI
 Comuna Strejești, Sat Strejești, NC 50196, NC 50197, NC 50198, NC 51555



Comuna Grădinarți

Comuna Strejești

DN 64

AMPLASAMENTUL STUDIAT

LEGENDA

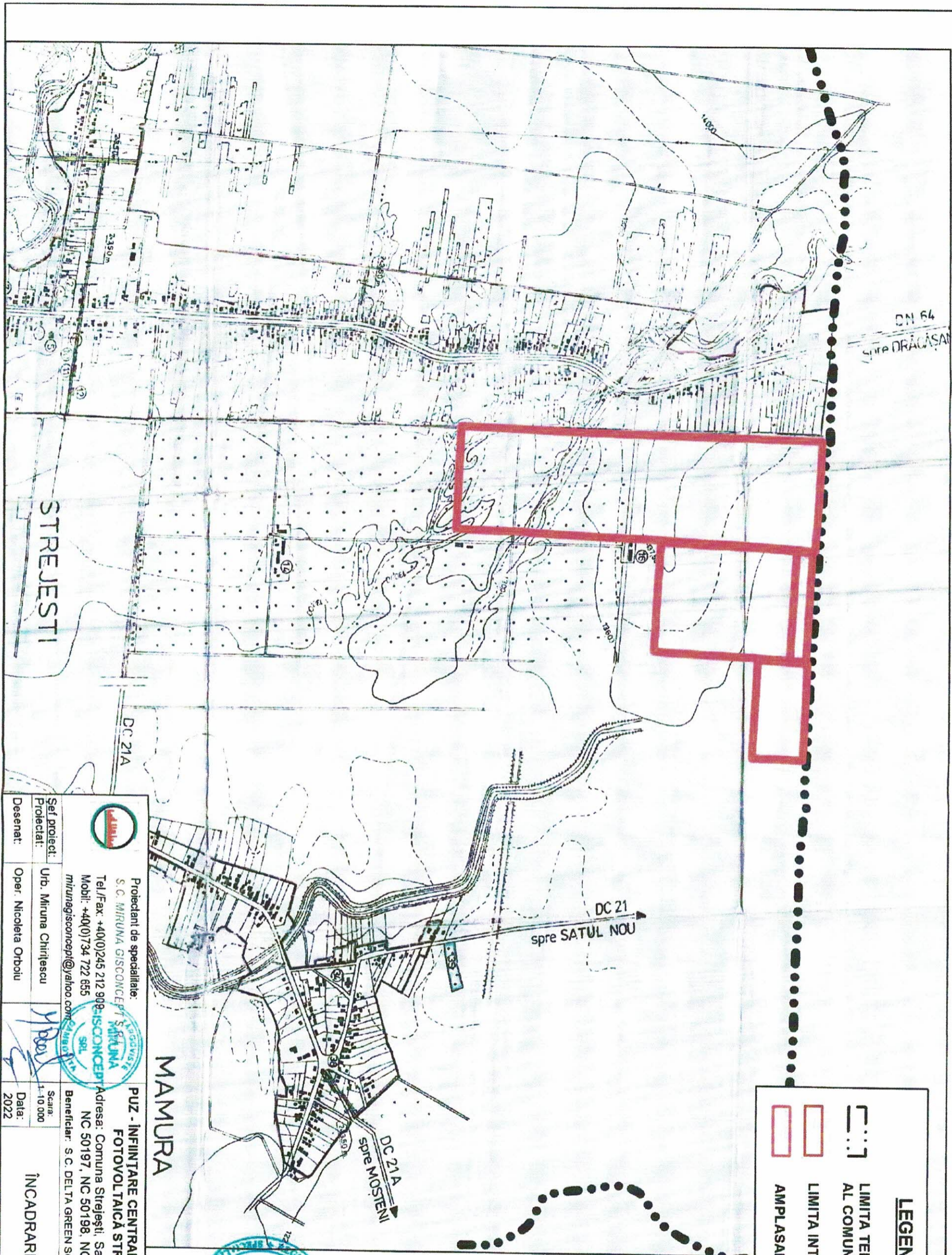
- LIMITE
- LIMITE INTRAVILANULUI
- APROBAT COMUNA STREJEȘTI
- LIMITA AMPLASAMENTULUI STUDIAT
- ZONIFICARE
- CLADIRI INTABULATE IN VECINATATE
- TERENURI INTABULATE IN VECINATATE

		Proiectant de specialitate: S.C. MIRUNA GISCONCEPT S.R.L. Tel./Fax: +40(0)245 212 909 Mobil: +40(0)734 722 655 mirunagisconcept@yahoo.com		PUZ - ÎNFIINȚARE CENTRALĂ ELECTRICĂ FOTOVOLTAICĂ STREJEȘTI Adresa: Comuna Strejești, Sat Strejești, NC 50196, NC 50197, NC 50198, NC 51555, Judet Oil Beneficiar: S.C. DELTA GREEN SOLAR S.R.L.		Cod proiect: Z486 Faza: Studiu de oportunitate	
Set proiect:	Urb. Miruna Chitulescu	Scara:	1 : 5 000	ÎNCADRAREA ÎN ZONĂ		Planșa 0.3	
Proiectat:	Oper. Nicoleta Orbolu	Data:	2022				

0.2 ÎNCADRAREA ÎN PUG

STUDIU DE OPORTUNITATE

PUZ - ÎNFIINȚARE CENTRALĂ ELECTRICĂ FOTOVOLTAICĂ STREJEȘTI
Comuna Strejești, Sat Strejești, NC 50196, NC 50197, NC 50198, NC 51555



LEGENDĂ

- LIMITA TERITORIULUI ADMINISTRATIV AL COMUNEI STREJEȘTI
- LIMITA INTRAVILAN EXISTENT
- AMPLASAMENTUL STUDIAT

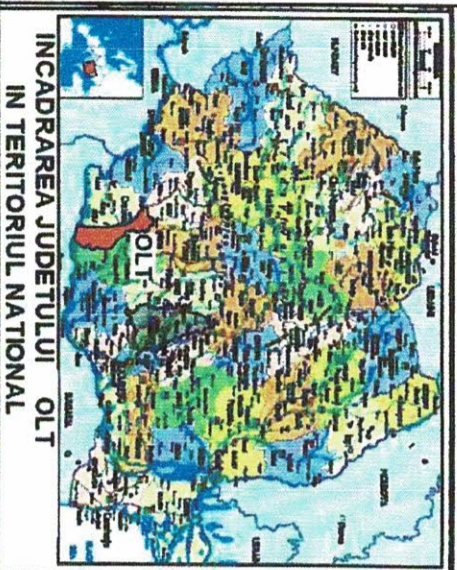
		Proiectant de specialitate: S.C. MIRUNA GISCONCEPT S.A. Tel./Fax: +40(0)245 212 909 - ISCONCEPT S.R.L. Mobil: +40(0)734 722 655 mirunagisconopt@vahoo.com	
Set proiect: Urb. Miruna Chirilescu		PUZ - ÎNFIINȚARE CENTRALĂ ELECTRICĂ FOTOVOLTAICĂ STREJEȘTI	
Proiectat: Oper. Nicoleta Orbolu		Cod proiect: Z486	
Desenat:		Faza: Studiu de oportunitate	
		Planșa 0.2	
		Beneficiar: S.C. DELTA GREEN SOLAR S.R.L.	
		Data: 2022	



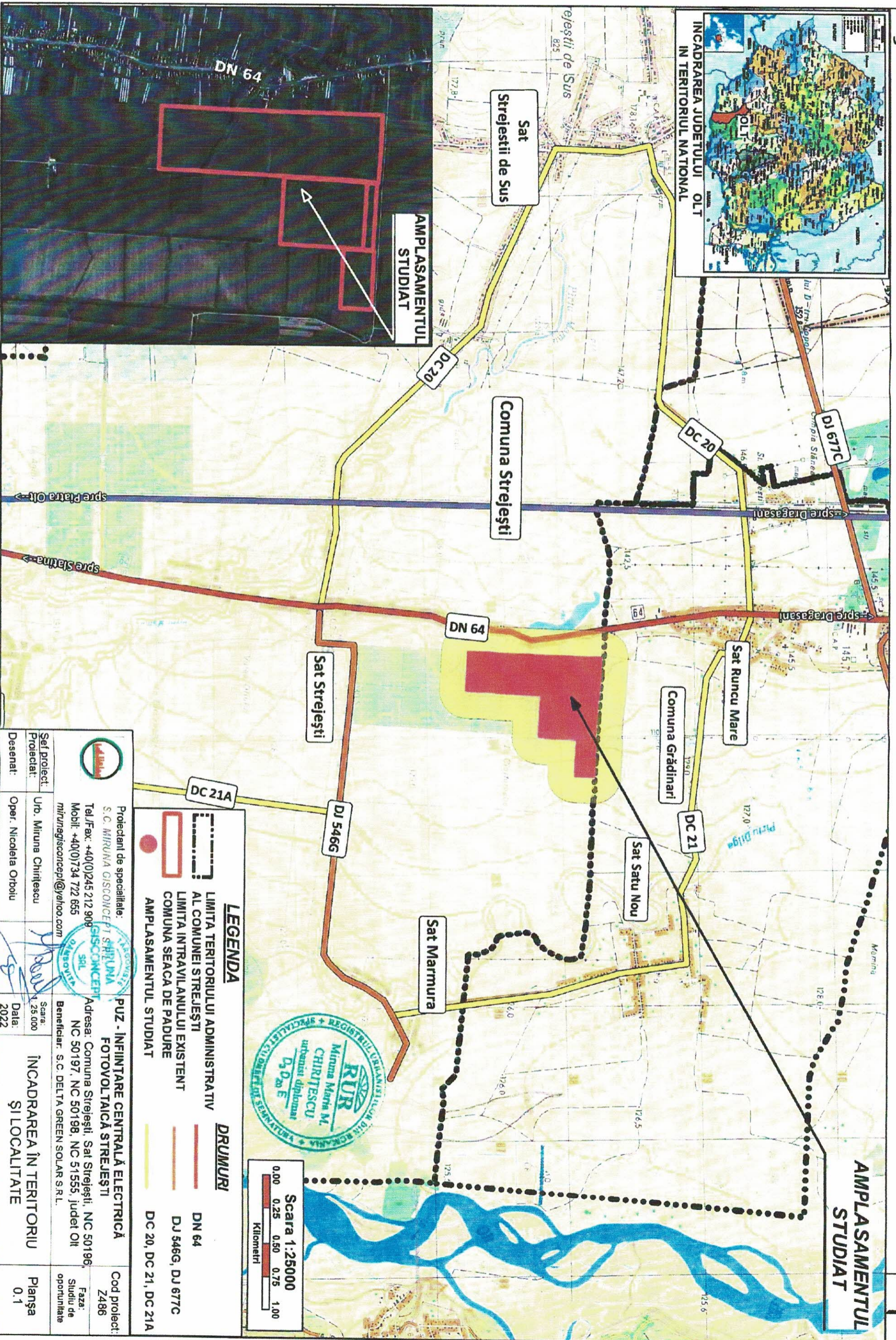
0.1 ÎNCADRAREA ÎN TERITORIUL ȘI LOCALITATE

STUDIU DE OPORTUNITATE

PUZ - ÎNFINȚARE CENTRALĂ ELECTRICĂ FOTOVOLTAICĂ STREJEȘTI
Comuna Strejești, Sat Strejești, NC 50196, NC 50197, NC 50198, NC 51555

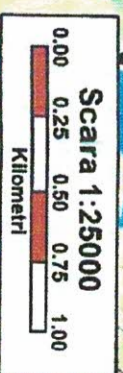


ÎNCADRAREA JUDEȚULUI OLT
ÎN TERITORIUL NAȚIONAL



AMPLASAMENTUL
STUDIAT

AMPLASAMENTUL
STUDIAT



LEGENDA

	LIMITA TERITORIULUI ADMINISTRATIV		DN 64
	LIMITA COMUNEI STREJEȘTI		DJ 5466, DJ 677C
	LIMITA INTRAVILANULUI EXISTENT		DC 20, DC 21, DC 21A
	COMUNA SEACA DE PADURE		
	AMPLASAMENTUL STUDIAT		

<p>Proiectant de specialitate: S.C. MIRUNA GISCONCEPT S.R.L. Tel./Fax: +40(0)245 212 908 Mobil: +40(0)734 722 655 mirunagisconcept@yahoo.com</p>		<p>PUZ - ÎNFINȚARE CENTRALĂ ELECTRICĂ FOTOVOLTAICĂ STREJEȘTI Adresa: Comuna Strejești, Sat Strejești, NC 50196, NC 50197, NC 50198, NC 51555, Județ Olt Beneficiar: S.C. DELTA GREEN SOLAR S.R.L.</p>	
<p>Set proiect: Proiectat: Desenat:</p>	<p>Urb. Miruna Chirilescu Oper. Nicoleta Orbolu</p>	<p>Scara: 1:25.000 Data: 2022</p>	<p>INCADRAREA ÎN TERITORIUL ȘI LOCALITATE</p>
		Cod proiect: Z486	Planșa 0.1
		Faza: Studiu de oportunitate	



**3. CONCEPTUL PROPUȘ
- ECHIPARE EDILITARĂ**

STUDIU DE OPORTUNITATE

PUZ - ÎNFINIARE CENTRALĂ ELECTRICĂ FOTOVOLTAICĂ STREJEȘTI
Comuna Strejești, Sat Strejești, NC 50196, NC 50197, NC 50198, NC 51555



LEGENDA

LIMITE

- LIMITA TERITORIULUI ADMINISTRATIV AL COMUNEI STREJEȘTI
- LIMITA INTRAVILAN EXISTENT
- LIMITA AMPLASAMENTULUI STUDIAT

PROPUȘURI ȘI REGULAMENTĂRI URBANISTICE

- MODUL FOTOVOLTAIC
- CAMERA CONTROL
- POST TRANSFORMARE
- CABINĂ LIVRARE
- ZONĂ STOCARE
- GENERATOARE
- PROPUȘERE STATIE 20KV/110KV
- REGULUI DE ÎNĂLȚIME PROPUȘ
- CIRCULAȚIE ÎN ÎNCINTĂ
- PARKING PROPUȘ - 2 LOCURI
- SPĂȚIU VERDE DE PROTECȚIE
- ACCES CAROSABIL/PIETONAL LA PARCELĂ
- DIRECȚIA DE SCURGERE A APELOR PLUVIALE
- PLATFORMA DE PRECOLLECTARE DEȘEURI
- TOALETE ECOLOGICE
- IMPREJMUȘIRE PROPUȘA

TERENURI ÎN VECHINĂȚATE

- CLADIRI EXISTENTE ÎN VECHINĂȚATE
- TERENURI OCUPATE DE CAI DE COMUNICĂȚIE : DN 64, Drumul de apăsare
- SPĂȚIU VERZU ÎN CUPRINSUL ARTERELOR DE CIRCULAȚIE
- TERENURI AFLATE PERMANENT SUB APA - CANALE, VAI
- ZONĂ DE PROTECȚIE PENTRU LEA 110KV - 18.50 M DIN AX
- CULOAR DE DEZVOLTARE PENTRU INFRASTRUCTURA RUTIERĂ - DN - 13.00 M DIN AX
- ZONĂ DE PROTECȚIE HIDROGRAFIE - 3.00 M/5,00 M



Proiectant de execuție:
ING. NICOLAE CIOBĂȘ
 Nr. Registr. Prof. 5454

PUZ - ÎNFINIARE CENTRALĂ ELECTRICĂ FOTOVOLTAICĂ STREJEȘTI
 Comuna Strejești, Sat Strejești, NC 50196, NC 50197, NC 50198, NC 51555, Județ OR
 Beneficiar : S.C. DELTA GREEN SOLAR S.R.L.
 Sef proiect : Udo Nistor Chiriac
 Proiectant : Nicolae Ciobaș
 Desenat : Nicolae Ciobaș

Cod proiect : Z-696
 Scara : Sta-t-c
 Sistem : Sta-t-c
 Pagina : 22

